

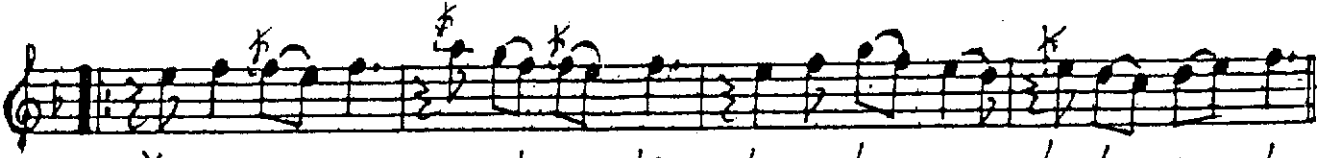
USULÜ: Cür'una

ACEMKÜRDİ ŞARKI

Beste: Mûmin Salman

YENİ AÇMIŞ ÇİÇEK GİBİ

Güfte: Sedat Ergintuğ



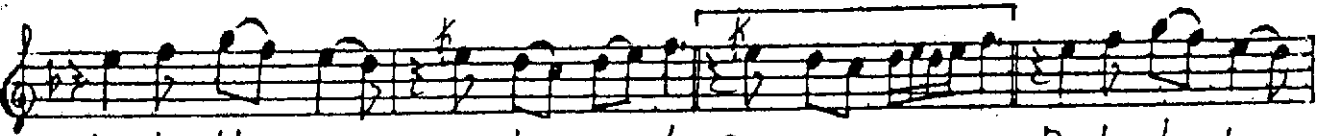
Ye ni aç mış çi çek gi bi ha re ler var ba kışın da



SAZ

SAZ

Dam la dam la e rit sen de



baş ka lık var ya kışın da SAZ

Dam la dam la



e rit sen de baş ka lık var ya kışın da SAZ



Ra zı ol muş gi di yo rum aş ka doğ ru a kışın da



SAZ

SAZ

Mûmin Salman

Yeni açmış çiçek gibi hareler var bakışında  
Damla damla eritsende başkalık var yakışında  
Razı olmuş gidiyorum aşka doğru akışında  
Damla damla eritsen de başkalık var yakışında

*M. Redi*